



**МИНИСТЕРСТВО ПО УПРАВЛЕНИЮ
ИМУЩЕСТВОМ И ГРАДОСТРОИТЕЛЬНОЙ
ДЕЯТЕЛЬНОСТИ ПЕРМСКОГО КРАЯ**

П Р И К А З

26.03.2024

№ 31-02-1-4-870

О внесении изменений в приказ
Министерства по управлению
имуществом и градостроительной
деятельности Пермского края
от 19 января 2024 г.
№ 31-02-1-4-211 «Об установлении
публичного сервитута в целях
эксплуатации объекта
электросетевого хозяйства
регионального значения»

В соответствии с пунктом 3.14 Положения о Министерстве по управлению имуществом и градостроительной деятельности Пермского края, утвержденного постановлением Правительства Пермского края от 15 декабря 2006 г. № 88-п, приказом Министерства по управлению имуществом и градостроительной деятельности Пермского края от 02 июня 2022 г. № 31-02-1-4-998 «О делегировании права подписи», на основании обращения публичного акционерного общества «Россети Урал» (далее – ПАО «Россети Урал» (ОГРН 1056604000970, ИНН 6671163413)) от 05 марта 2024 г. № 07/05032024 (вх. от 06 марта 2024 г. № 31-02-1-22-1209), в целях устранения технической ошибки

ПРИКАЗЫВАЮ:

1. Внести в приказ Министерства по управлению имуществом и градостроительной деятельности Пермского края от 19 января 2024 г. № 31-02-1-4-211 «Об установлении публичного сервитута в целях эксплуатации объекта электросетевого хозяйства регионального значения» следующие изменения:

1.1. приложение № 1 дополнить строками 136-143 следующего содержания:

136	59:32:3980010:258 (край Пермский, р-н Пермский)
137	59:32:3980009:11417 (Российская Федерация, Пермский край, муниципальный округ Пермский, деревня Дикая Гарь)
138	59:32:3980009:11418 (Российская Федерация, Пермский край, муниципальный округ Пермский, деревня Дикая Гарь)
139	59:32:3980009:11419 (Российская Федерация, Пермский край, муниципальный



	округ Пермский, деревня Дикая Гарь)
140	59:32:3980009:11420 (Российская Федерация, Пермский край, муниципальный округ Пермский, деревня Дикая Гарь)
141	59:32:3980009:11421 (Российская Федерация, Пермский край, муниципальный округ Пермский, деревня Дикая Гарь)
142	59:32:3980009:11430 (Российская Федерация, Пермский край, муниципальный округ Пермский, деревня Дикая Гарь)
143	59:32:3980009:11422 (Российская Федерация, Пермский край, муниципальный округ Пермский, деревня Дикая Гарь)

1.2. приложение № 2 изложить в редакции согласно приложению к настоящему приказу.

2. Отделу распоряжения земельными участками управления земельных отношений Министерства по управлению имуществом и градостроительной деятельности Пермского края (далее – Министерство) в срок не позднее пяти рабочих дней с даты издания настоящего приказа:

2.1. разместить настоящий приказ на официальном на сайте Министерства www.migd.permkrai.ru;

2.2. направить копию настоящего приказа в Управление Федеральной службы государственной регистрации, кадастра и картографии по Пермскому краю, ПАО «Россети Урал».

3. Контроль за исполнением приказа оставляю за собой.

Заместитель министра



К.М. Хайруллина

ОПИСАНИЕ МЕСТОПОЛОЖЕНИЯ ГРАНИЦ

Зона публичного сервитута для эксплуатации объекта электросетевого хозяйства ВЛ 110 кВ ТЭЦ-9 - Юго-Камск с
совместным подвесом ВЛ 110 кВ ТЭЦ-9 - Гляденово (до 59 опоры)
(наименование объекта, местоположение границ которого описано (далее - объект))

Раздел 1

Сведения об объекте

Сведения об объекте		
№ п/п	Характеристики объекта	Описание характеристик
1	2	3
1	Местоположение объекта	Российская Федерация, Пермский край, Пермский район, г. Пермь
2	Площадь объекта +/- величина погрешности определения площади (Р+/- Дельта Р)	224.84 га ± 0.03 га
3	Иные характеристики объекта	Публичный сервитут устанавливается в целях эксплуатации объекта электросетевого хозяйства ВЛ 110 кВ ТЭЦ-9 - Юго-Камск с совместным подвесом ВЛ 110 кВ ТЭЦ-9 - Гляденово (до 59 опоры) (согласно п.1 ст. 39.37 «Земельного кодекса Российской Федерации» от 25.10.2001 г. №136-ФЗ (далее – ЗК РФ); согласно ч. 4 ст. 3.6 Федерального закона от 25.10.2001 года № 137-ФЗ «О введении в действие Земельного кодекса Российской Федерации» плата за публичный сервитут не устанавливается. Срок установления публичного сервитута - сорок девять лет (согласно п.1 ст. 39.45 ЗК РФ).

Раздел 2

Сведения о местоположении границ объекта					
1. Система координат <u>МСК-59, зона 2</u>					
2. Сведения о характерных точках границ объекта					
Обозначение характерных точек границ	Координаты, м		Метод определения координат характерной точки	Средняя квадратическая погрешность положения характерной точки (M _i), м	Описание обозначения точки на местности (при наличии)
	X	Y			
1	2	3	4	5	6
1	508221.52	2225935.20	Метод спутниковых геодезических измерений (определений)	0.10	—
2	508175.54	2225864.53	Метод спутниковых геодезических измерений (определений)	0.10	—
3	509095.39	2225077.38	Метод спутниковых геодезических измерений (определений)	0.10	—
4	509033.44	2224992.27	Метод спутниковых геодезических измерений (определений)	0.10	—
5	508956.18	2224889.79	Метод спутниковых геодезических измерений (определений)	0.10	—
6	507818.31	2223558.63	Метод спутниковых геодезических измерений (определений)	0.10	—
7	507507.75	2223276.56	Метод спутниковых геодезических измерений (определений)	0.10	—
8	506701.45	2222536.28	Метод спутниковых геодезических измерений (определений)	0.10	—
9	506351.70	2222216.21	Метод спутниковых геодезических измерений (определений)	0.10	—
10	506196.39	2222069.75	Метод спутниковых геодезических измерений (определений)	0.10	—
11	506410.62	2221560.70	Метод спутниковых геодезических измерений (определений)	0.10	—
12	506473.94	2221403.74	Метод спутниковых геодезических измерений (определений)	0.10	—
13	504323.20	2219487.65	Метод спутниковых геодезических измерений (определений)	0.10	—



14	502064.29	2219276.78	Метод спутниковых геодезических измерений (определений)	0.10	–
15	501972.65	2219266.78	Метод спутниковых геодезических измерений (определений)	0.10	–
16	499743.29	2219058.56	Метод спутниковых геодезических измерений (определений)	0.10	–
17	499506.49	2218626.87	Метод спутниковых геодезических измерений (определений)	0.10	–
18	499092.31	2217871.48	Метод спутниковых геодезических измерений (определений)	0.10	–
19	498743.93	2217235.09	Метод спутниковых геодезических измерений (определений)	0.10	–
20	498344.32	2216505.72	Метод спутниковых геодезических измерений (определений)	0.10	–
21	498254.55	2216337.20	Метод спутниковых геодезических измерений (определений)	0.10	–
22	498142.38	2216119.98	Метод спутниковых геодезических измерений (определений)	0.10	–
23	497958.42	2215766.58	Метод спутниковых геодезических измерений (определений)	0.10	–
24	497402.64	2214768.19	Метод спутниковых геодезических измерений (определений)	0.10	–
25	497095.00	2214211.79	Метод спутниковых геодезических измерений (определений)	0.10	–
26	496662.34	2213429.30	Метод спутниковых геодезических измерений (определений)	0.10	–
27	496382.80	2212923.73	Метод спутниковых геодезических измерений (определений)	0.10	–
28	495870.25	2211996.75	Метод спутниковых геодезических измерений (определений)	0.10	–
29	494652.23	2209801.16	Метод спутниковых геодезических измерений (определений)	0.10	–
30	494508.90	2209793.30	Метод спутниковых геодезических измерений (определений)	0.10	–
31	492939.32	2206952.03	Метод спутниковых	0.10	–



			геодезических измерений (определений)		
32	491435.23	2204229.32	Метод спутниковых геодезических измерений (определений)	0.10	-
33	490453.50	2202452.20	Метод спутниковых геодезических измерений (определений)	0.10	-
34	490234.15	2202052.18	Метод спутниковых геодезических измерений (определений)	0.10	-
35	489659.09	2201007.09	Метод спутниковых геодезических измерений (определений)	0.10	-
36	485280.00	2193078.37	Метод спутниковых геодезических измерений (определений)	0.10	-
37	485322.59	2192730.40	Метод спутниковых геодезических измерений (определений)	0.10	-
38	485191.07	2192414.69	Метод спутниковых геодезических измерений (определений)	0.10	-
39	484976.43	2192254.85	Метод спутниковых геодезических измерений (определений)	0.10	-
40	484839.28	2192312.30	Метод спутниковых геодезических измерений (определений)	0.10	-
41	484832.14	2192287.94	Метод спутниковых геодезических измерений (определений)	0.10	-
42	484829.54	2192279.03	Метод спутниковых геодезических измерений (определений)	0.10	-
43	484825.43	2192264.98	Метод спутниковых геодезических измерений (определений)	0.10	-
44	484983.18	2192198.89	Метод спутниковых геодезических измерений (определений)	0.10	-
45	485231.16	2192383.50	Метод спутниковых геодезических измерений (определений)	0.10	-
46	485372.81	2192723.50	Метод спутниковых геодезических измерений (определений)	0.10	-
47	485330.56	2193068.51	Метод спутниковых геодезических измерений (определений)	0.10	-
48	489702.01	2200983.46	Метод спутниковых геодезических измерений (определений)	0.10	-



			измерений (определений)		
49	490277.09	2202028.57	Метод спутниковых геодезических измерений (определений)	0.10	-
50	490496.49	2202428.68	Метод спутниковых геодезических измерений (определений)	0.10	-
51	491478.12	2204205.63	Метод спутниковых геодезических измерений (определений)	0.10	-
52	492982.21	2206928.34	Метод спутниковых геодезических измерений (определений)	0.10	-
53	494538.66	2209745.86	Метод спутниковых геодезических измерений (определений)	0.10	-
54	494682.31	2209753.74	Метод спутниковых геодезических измерений (определений)	0.10	-
55	495913.13	2211973.04	Метод спутниковых геодезических измерений (определений)	0.10	-
56	496425.68	2212900.02	Метод спутниковых геодезических измерений (определений)	0.10	-
57	496705.22	2213405.59	Метод спутниковых геодезических измерений (определений)	0.10	-
58	497137.88	2214188.08	Метод спутниковых геодезических измерений (определений)	0.10	-
59	497445.52	2214744.48	Метод спутниковых геодезических измерений (определений)	0.10	-
60	498001.31	2215743.24	Метод спутниковых геодезических измерений (определений)	0.10	-
61	498185.92	2216097.50	Метод спутниковых геодезических измерений (определений)	0.10	-
62	498297.45	2216313.50	Метод спутниковых геодезических измерений (определений)	0.10	-
63	498387.44	2216482.44	Метод спутниковых геодезических измерений (определений)	0.10	-
64	498786.90	2217211.55	Метод спутниковых геодезических измерений (определений)	0.10	-
65	499135.29	2217847.95	Метод спутниковых геодезических измерений	0.10	-



			(определений)		
66	499549.49	2218603.37	Метод спутниковых геодезических измерений (определений)	0.10	—
67	499773.70	2219012.19	Метод спутниковых геодезических измерений (определений)	0.10	—
68	501977.23	2219217.98	Метод спутниковых геодезических измерений (определений)	0.10	—
69	502069.01	2219224.98	Метод спутниковых геодезических измерений (определений)	0.10	—
70	504345.07	2219437.47	Метод спутниковых геодезических измерений (определений)	0.10	—
71	506535.84	2221389.28	Метод спутниковых геодезических измерений (определений)	0.10	—
72	506458.70	2221580.50	Метод спутниковых геодезических измерений (определений)	0.10	—
73	506258.20	2222056.57	Метод спутниковых геодезических измерений (определений)	0.10	—
74	506387.12	2222178.13	Метод спутниковых геодезических измерений (определений)	0.10	—
75	506736.49	2222497.86	Метод спутниковых геодезических измерений (определений)	0.10	—
76	507542.88	2223238.22	Метод спутниковых геодезических измерений (определений)	0.10	—
77	507855.81	2223522.48	Метод спутниковых геодезических измерений (определений)	0.10	—
78	508995.78	2224856.09	Метод спутниковых геодезических измерений (определений)	0.10	—
79	509093.38	2224951.13	Метод спутниковых геодезических измерений (определений)	0.10	—
80	509200.80	2225076.45	Метод спутниковых геодезических измерений (определений)	0.10	—
81	508262.74	2225883.33	Метод спутниковых геодезических измерений (определений)	0.10	—
82	508269.16	2225894.44	Метод спутниковых геодезических измерений (определений)	0.10	—



1	508221.52	2225935.20	Метод спутниковых геодезических измерений (определений)	0.10	–
3. Сведения о характерных точках части (частей) границы объекта					
Обозначение характерных точек части границы	Координаты, м		Метод определения координат характерной точки	Средняя квадратическая погрешность положения характерной точки (M _i), м	Описание обозначения точки на местности (при наличии)
	X	Y			
1	2	3	4	5	6
–	–	–	–	–	–



"332" " /;" / " " " "332" " /;" "*" "7;" +



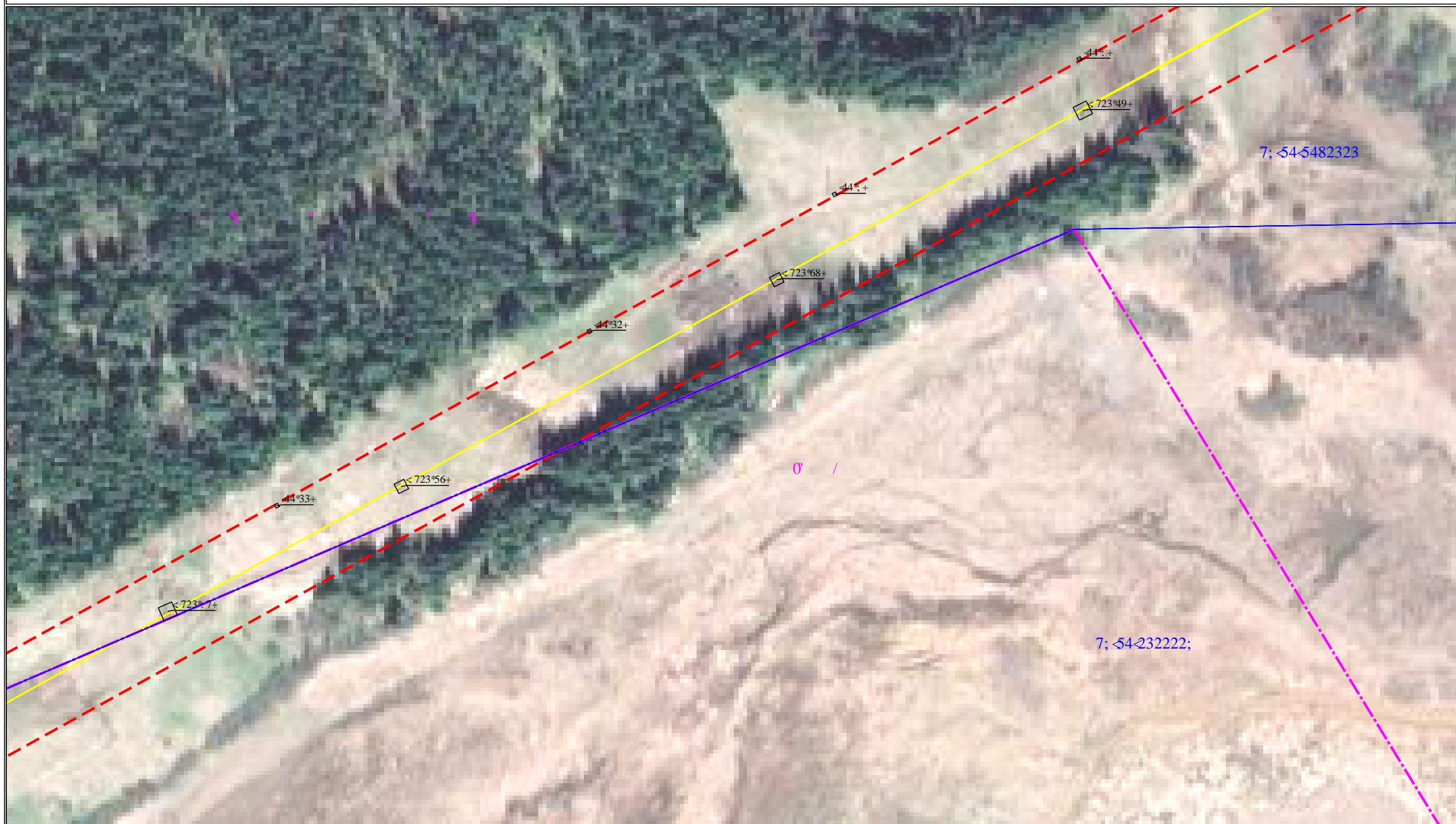
"332" " /;" / " " " "332" " /;" "* "7;" +



"3<4222

"5" "7;"

"332" " /;" / " " " "332" " /;" " * "7;" +



"3<4222

"6" "7;"

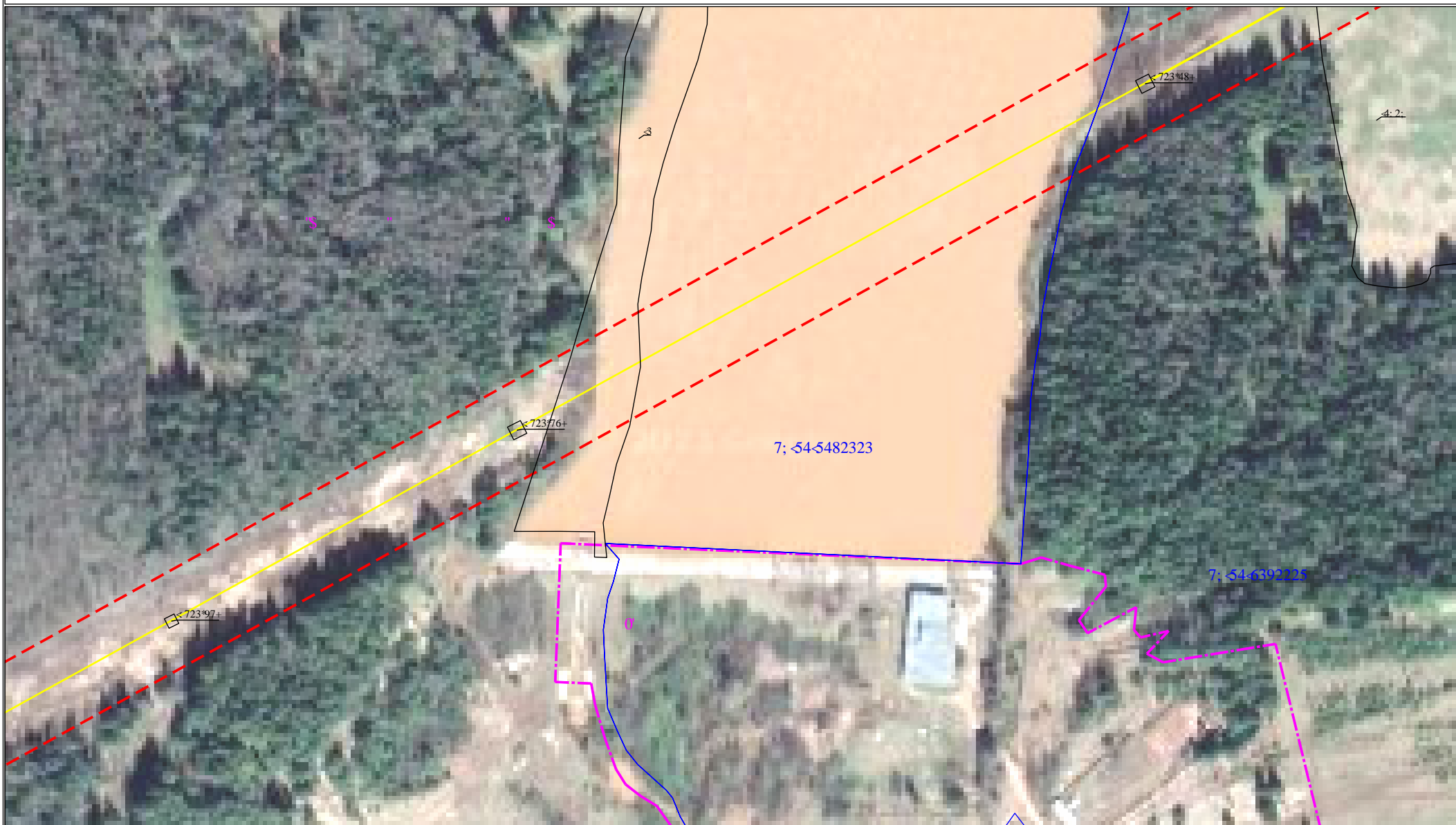
"332" " /;" / " " " "332" " /;" "* "7;" +



"3<4222

"7" "7;"

"332" " /;" / " " " "332" " /;" "* 7;" +



"3<4222

"8" "7;

"332" " /;" / " " " "332" " /;" "* "7;" +



"3<4222

"9" "7;"

"332" " /;" / " " " "332" " /;" "* "7;" +



"3<4222

": " "7;



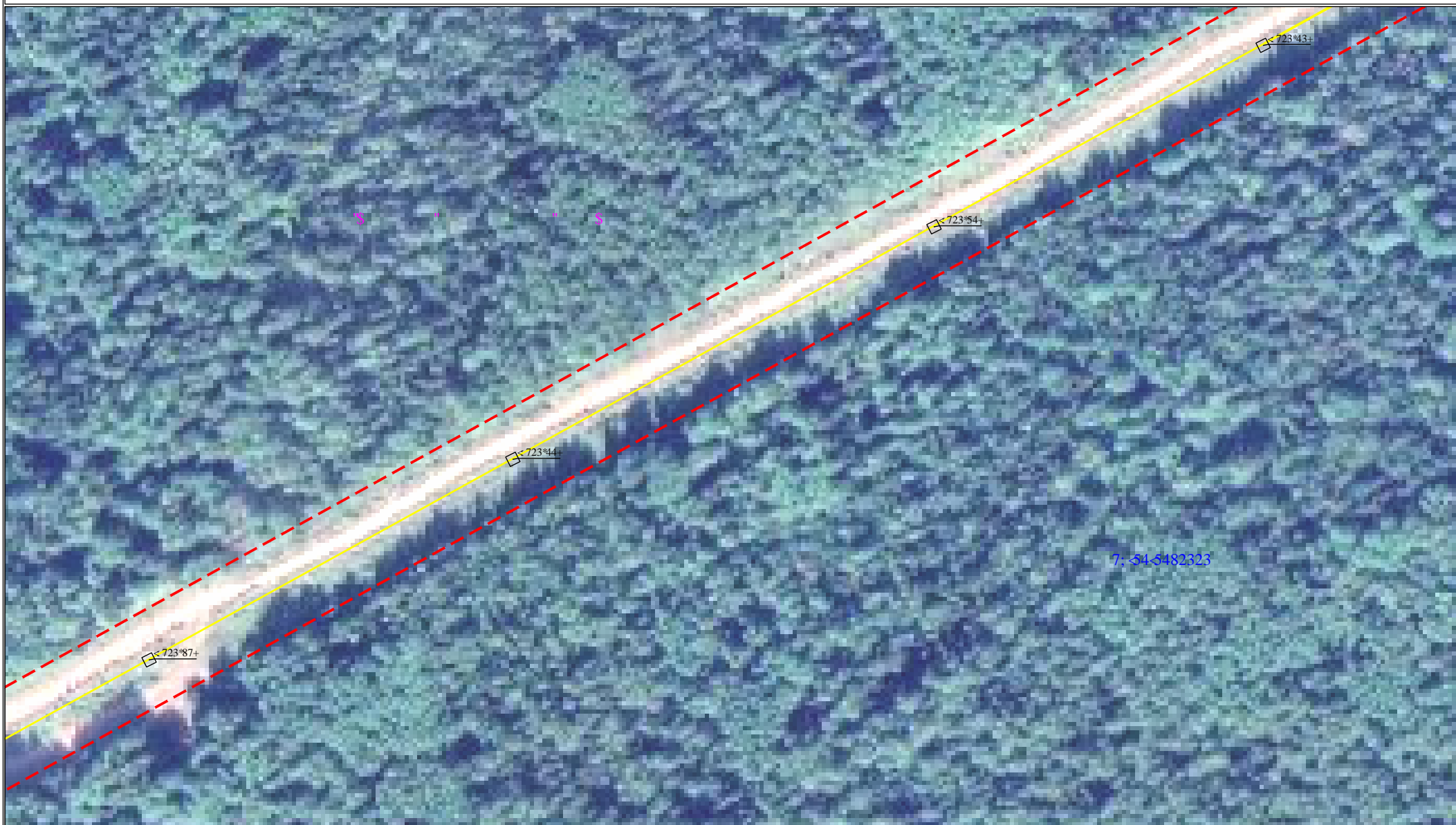
"332" " /;" / " " " "332" " /;" "* 7;" +



"3<4222

;" "7;

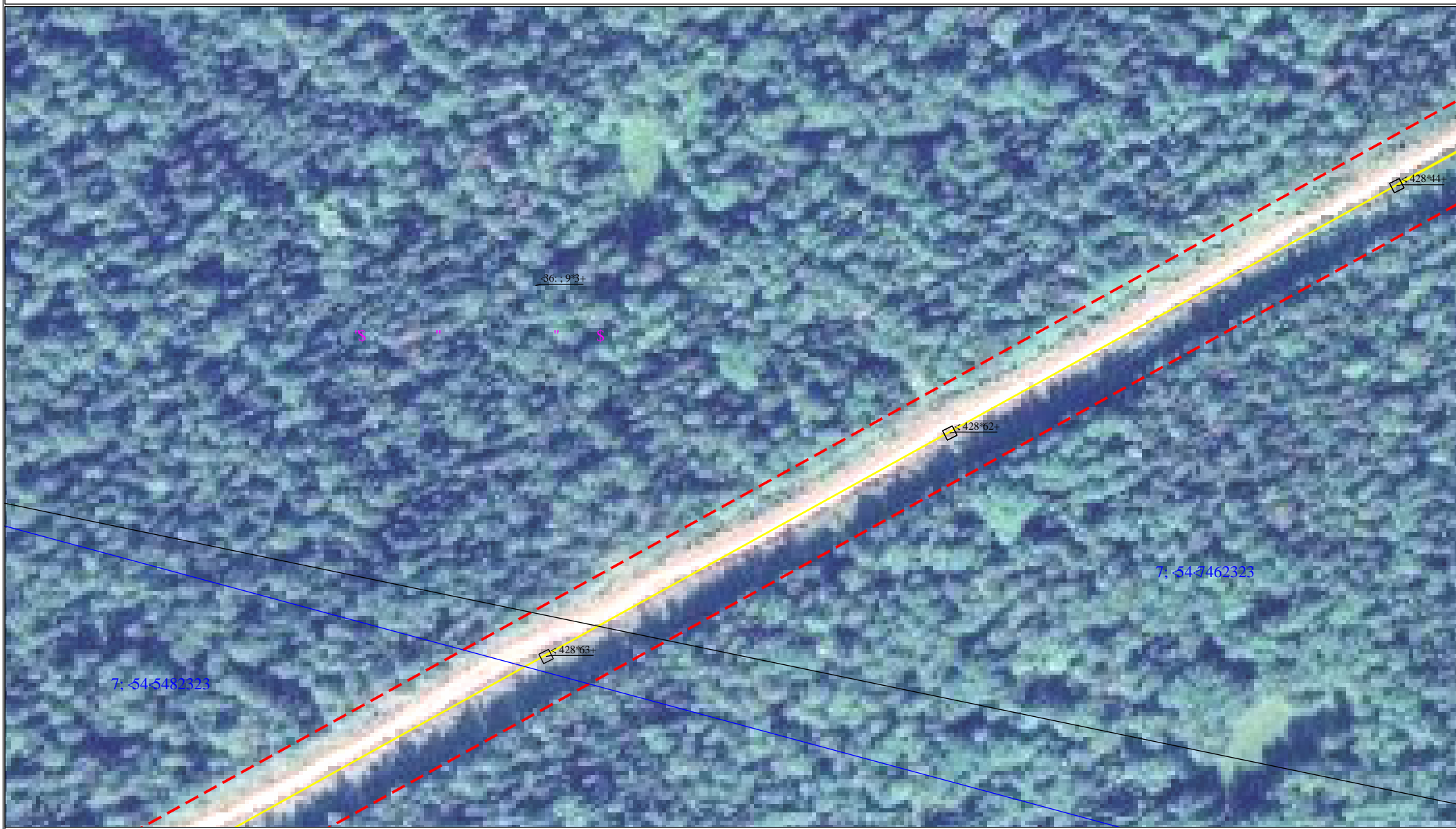
"332" " /;" / " " " "332" " /;" "* "7;" +



"3<4222

"32" "7;"

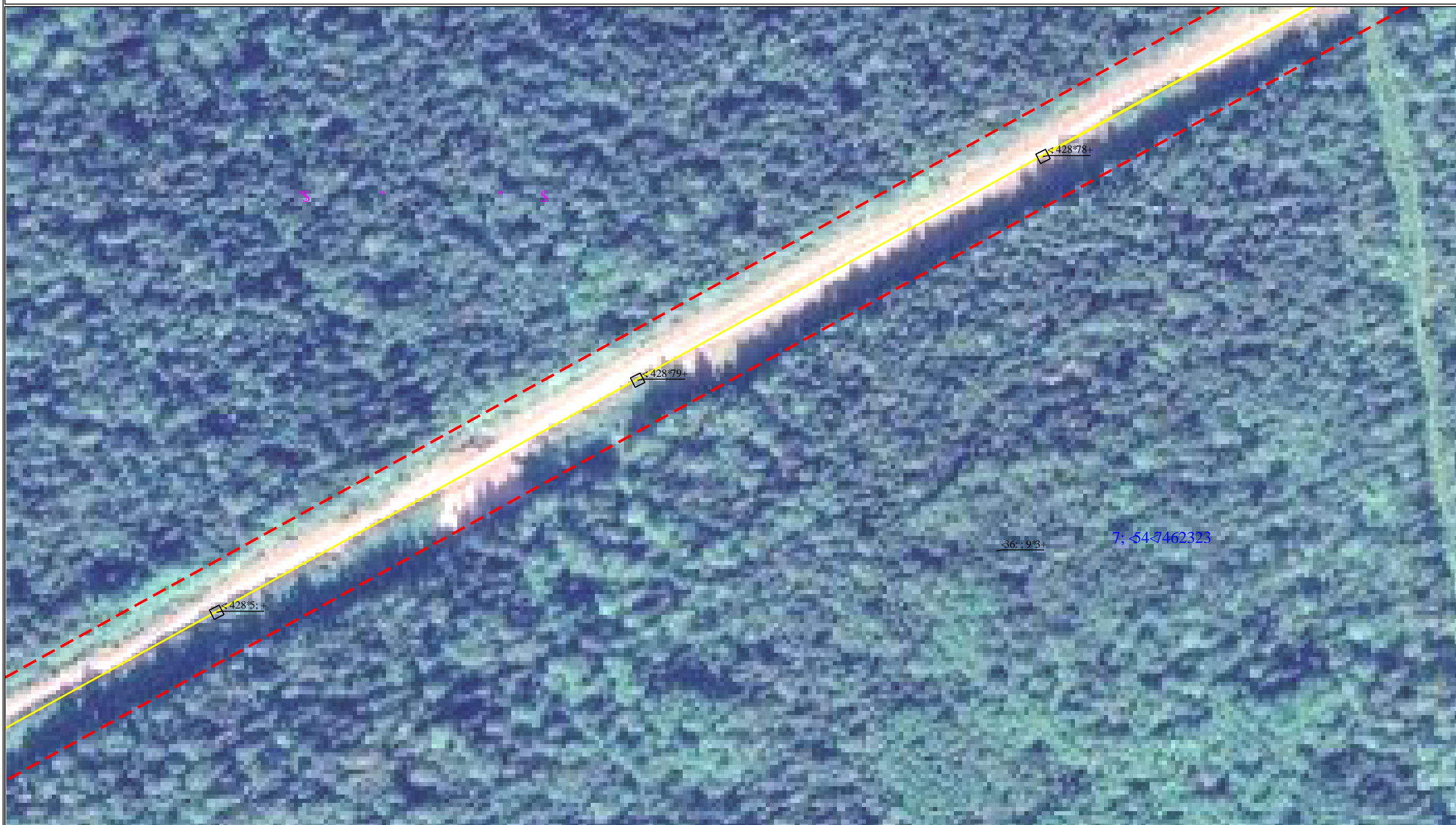
"332" " /;" / " " " "332" " /;" "* "7;" +



"3<4222

"33" "7;"

"332" " /;" / " " " "332" " /;" "* 7;" +



"34222

"34" 7;

"332" " /;" / " " " "332" " /;" "*" "7;" +



"3<4222

"35" "7;

"332" " /;" / " " " "332" " /;" " * "7;" +



"3<4222

"36" "7;"

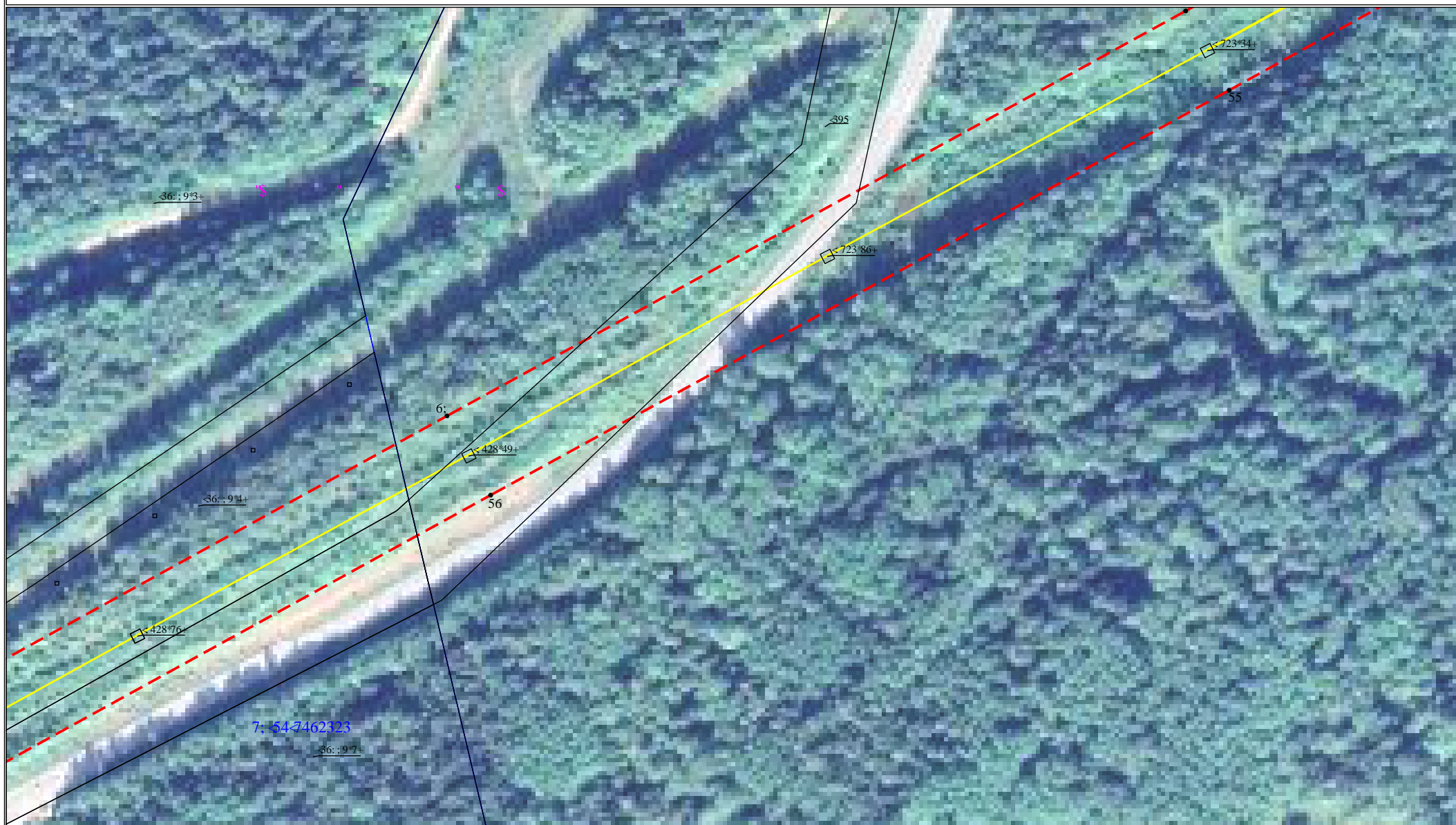
"332" " /;" / " " " "332" " /;" "* "7;" +



"3<4222

"37" "7;"

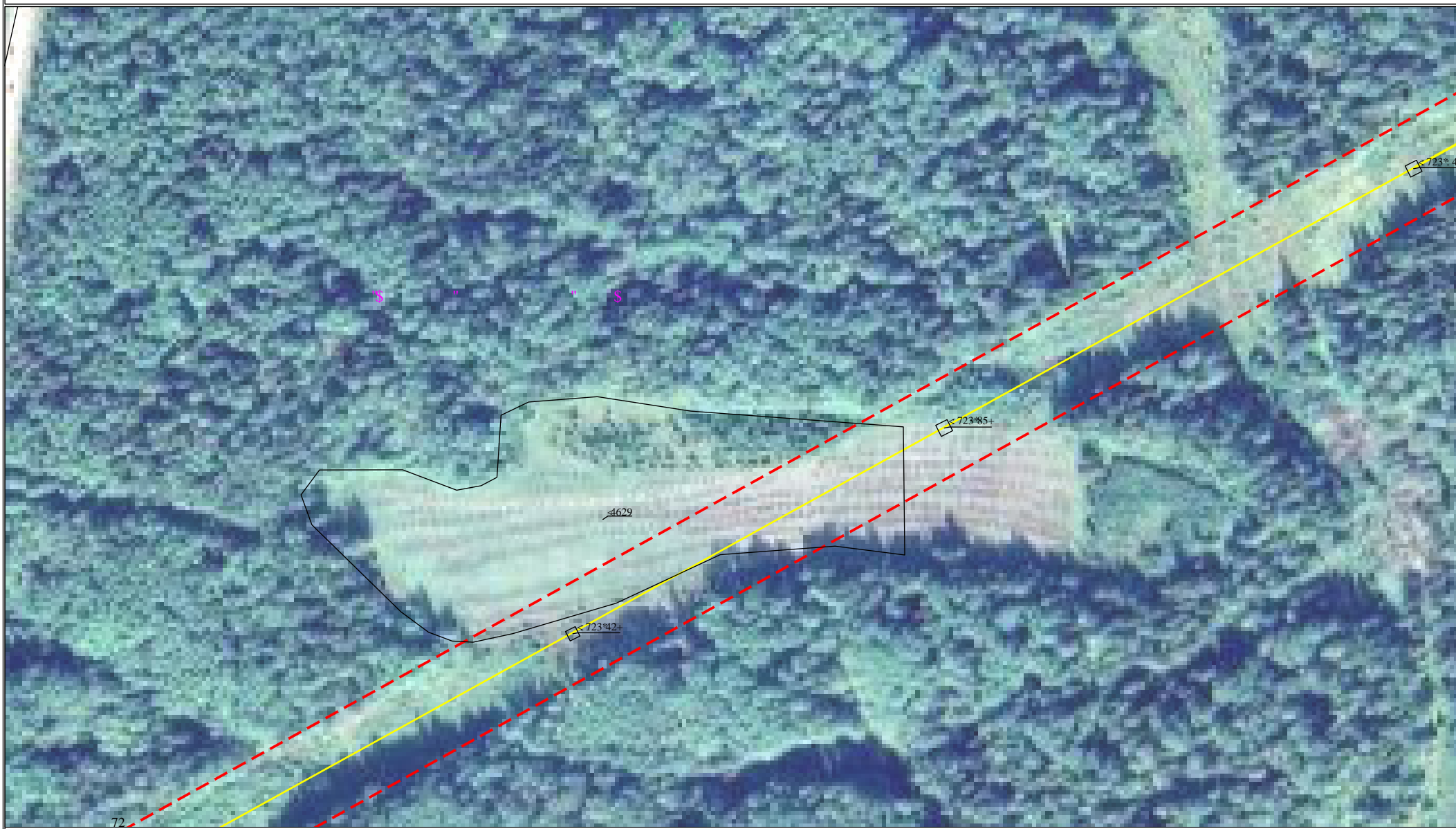
"332" " /;/" / " " " "332" " /;/" "* "7;" +



"3<4222

"38" "7;

"332" " /;" / " " " "332" " /;" "* "7;" +

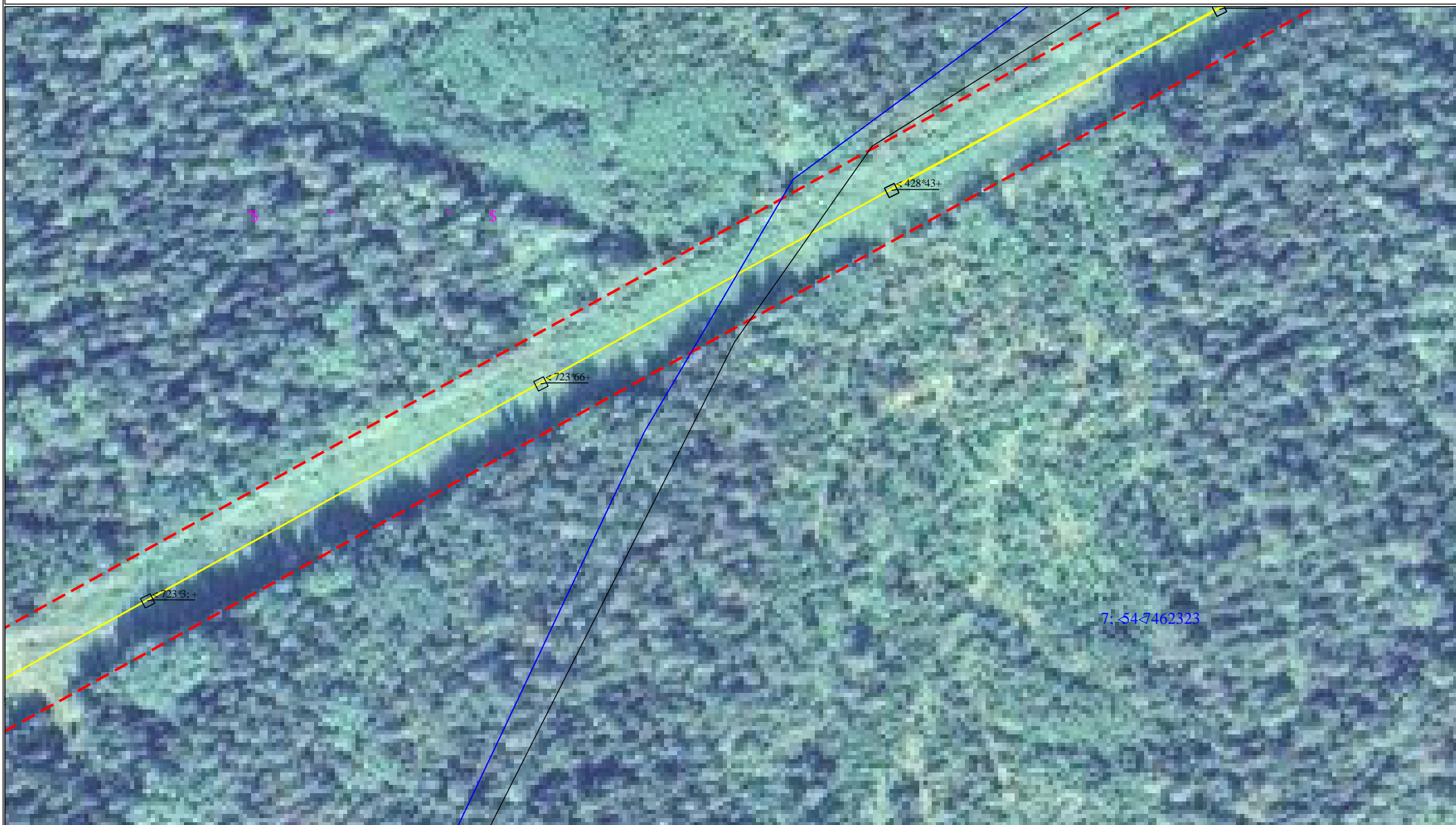


72

"3<4222

"39" "7;"

"332" " /;" / " " " "332" " /;" " * "7;" +

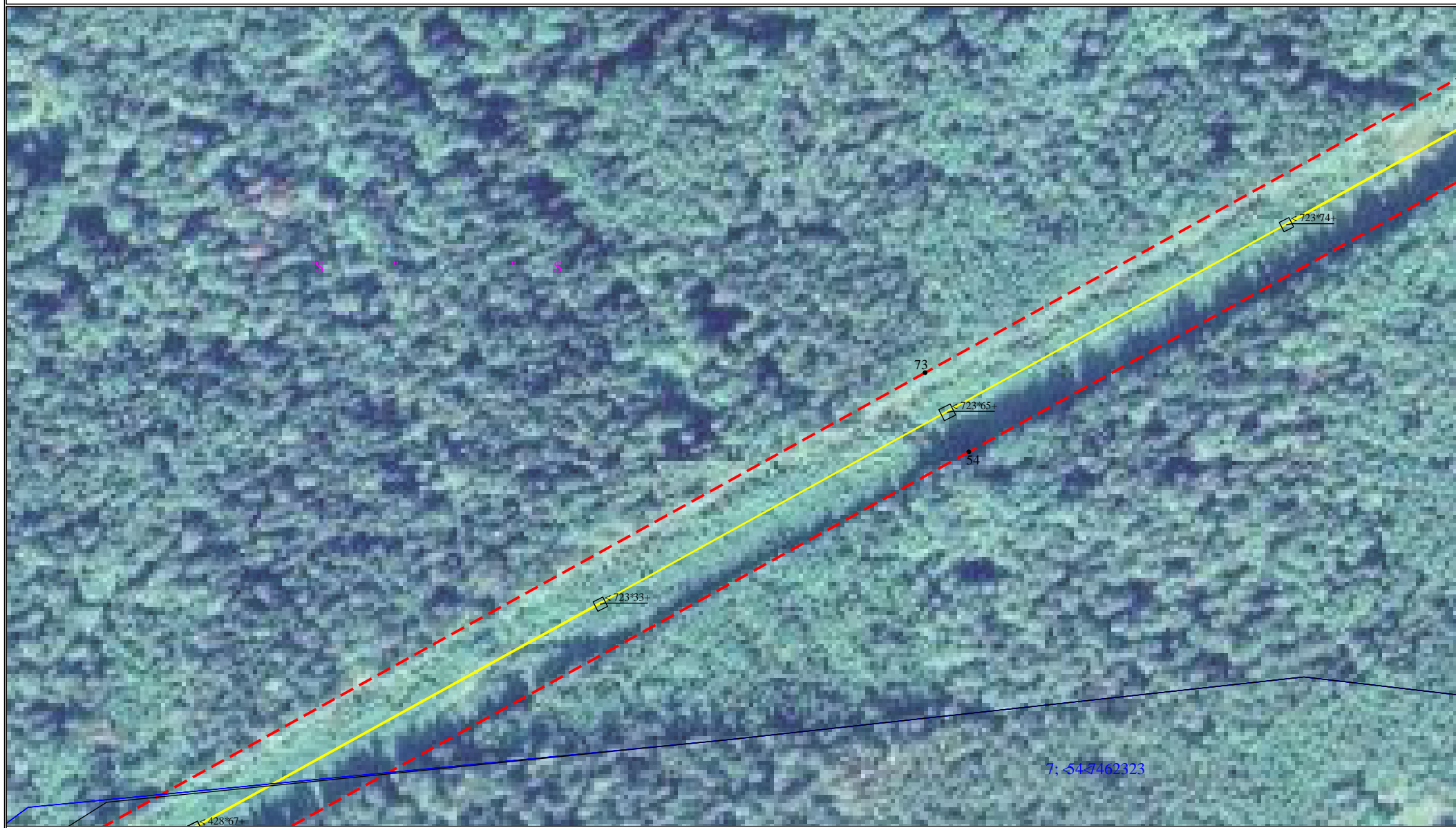


"3<4222

"3:" "7;



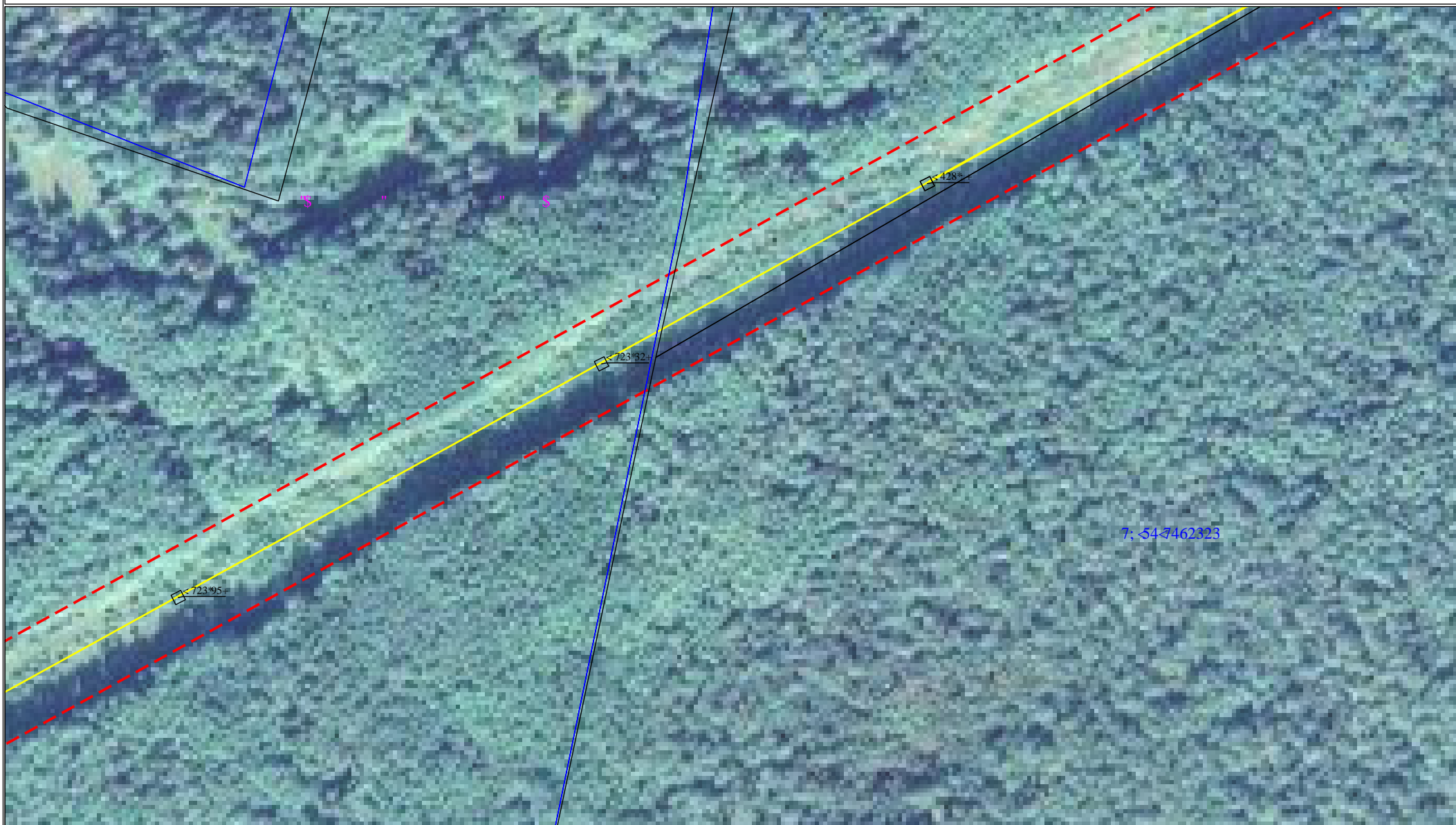
"332" " /;" / " " " "332" " /;" "* "7;" +



"3<4222

"3;" "7;"

"332" " /;" / " " " " "332" " /;" "* "7;" +



"3<4222

"42" "7;"



"332" " /;" / " " " "332" " /;" "* "7;" +



"3<4222

"43" "7;"

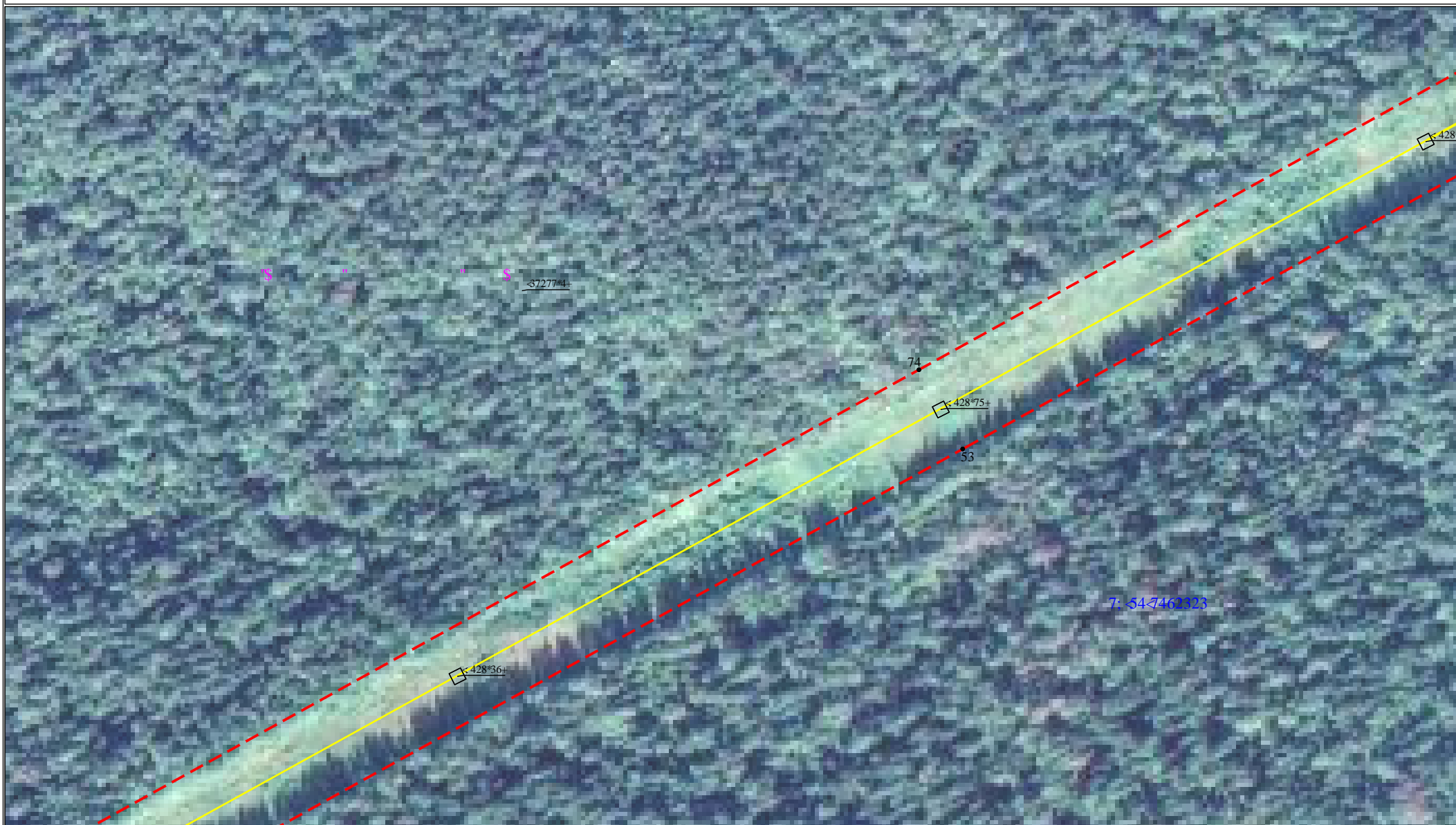
"332" " /;" / " " " "332" " /;" "* "7;" +



"3<4222

"44" "7;

"332" " /;" / " " " "332" " /;" "* "7;" +



"3<4222

"45" "7;"



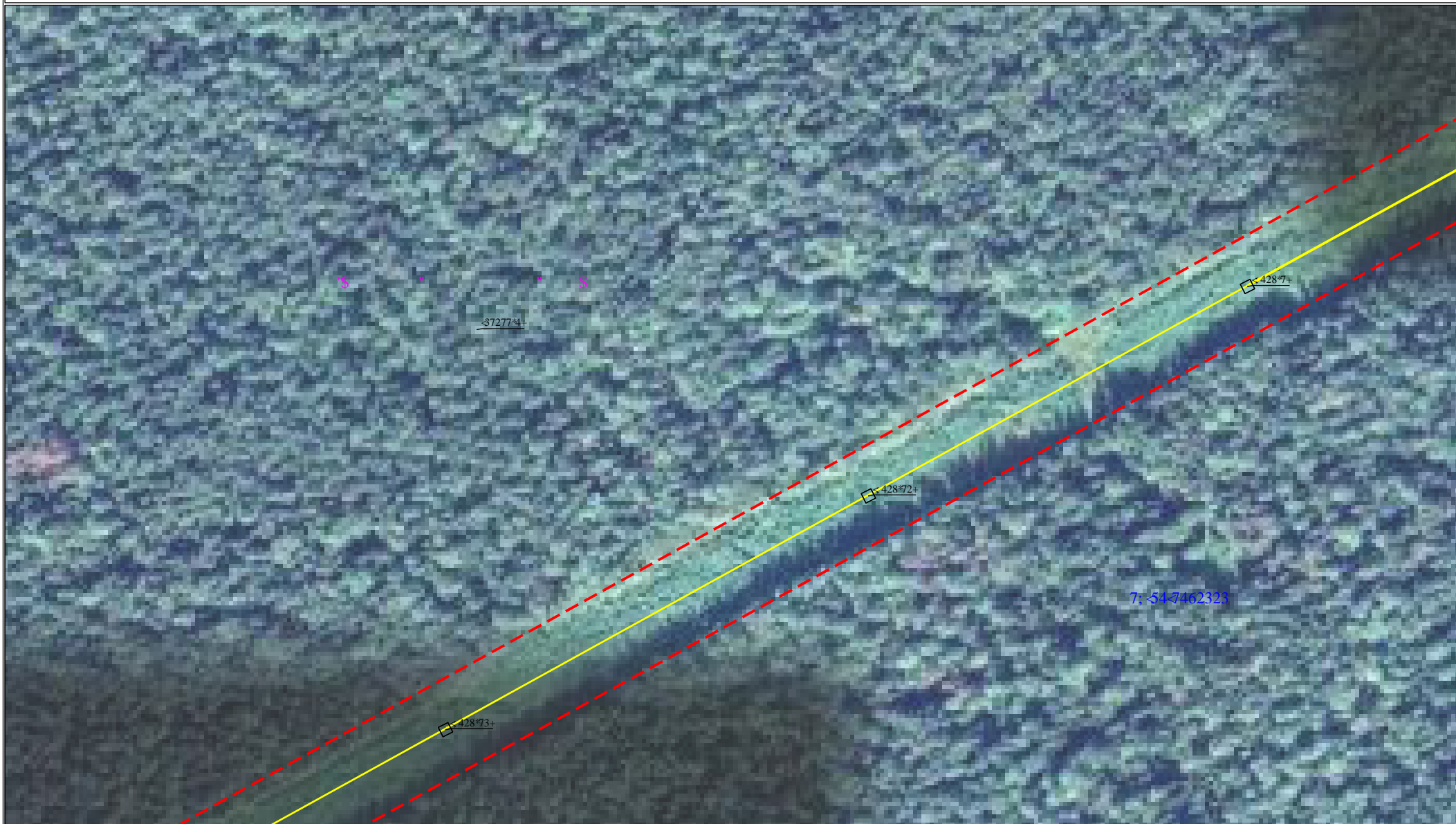
"332" " /;" / " " " "332" " /;" "* "7;" +



"3<4222

"46" "7;"

"332" " /;" / " " " "332" " /;" "* "7;" +

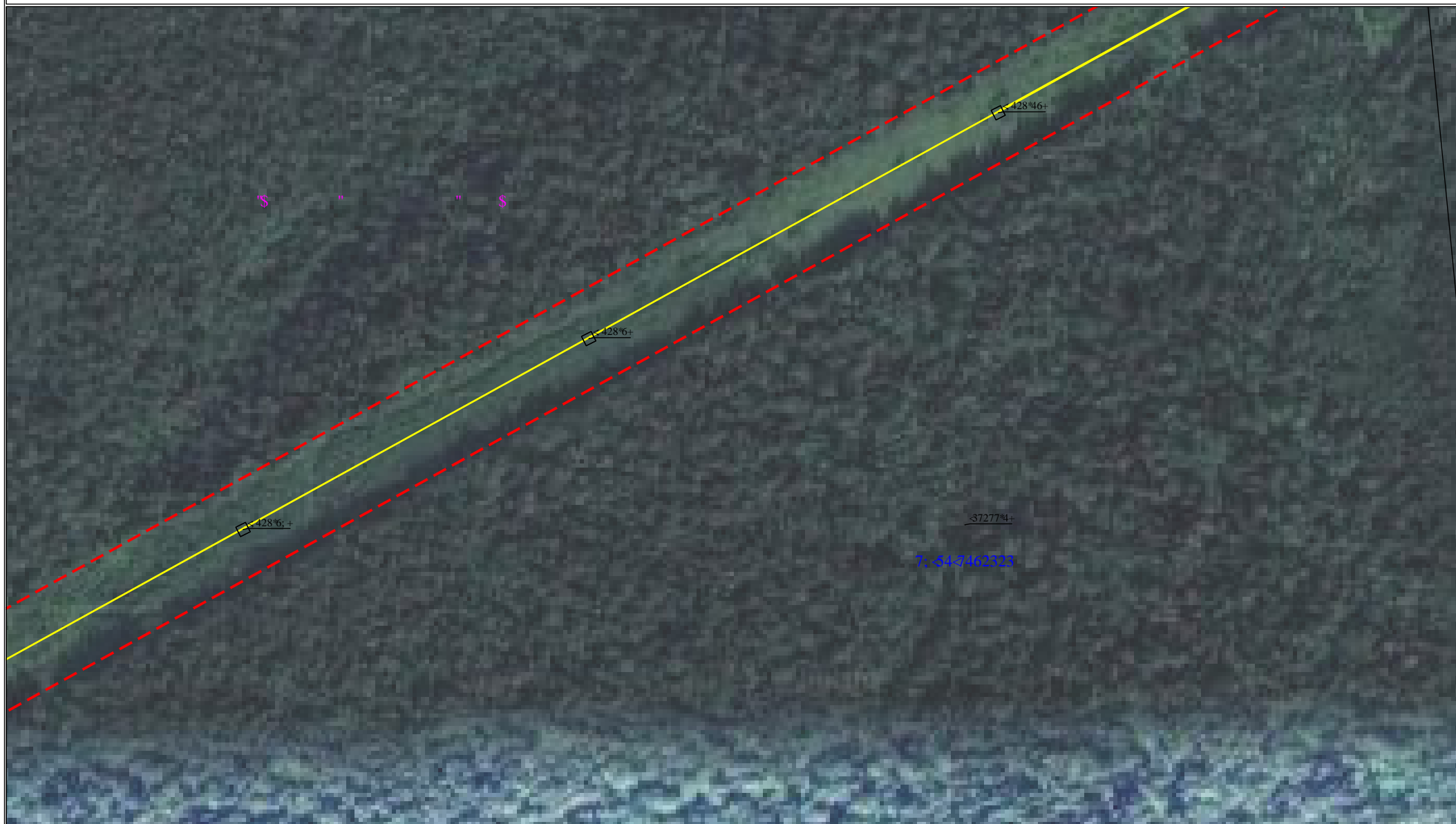


"3<4222

"47" "7;"



"332" " /;" / " " " "332" " /;" "*" "7;" +

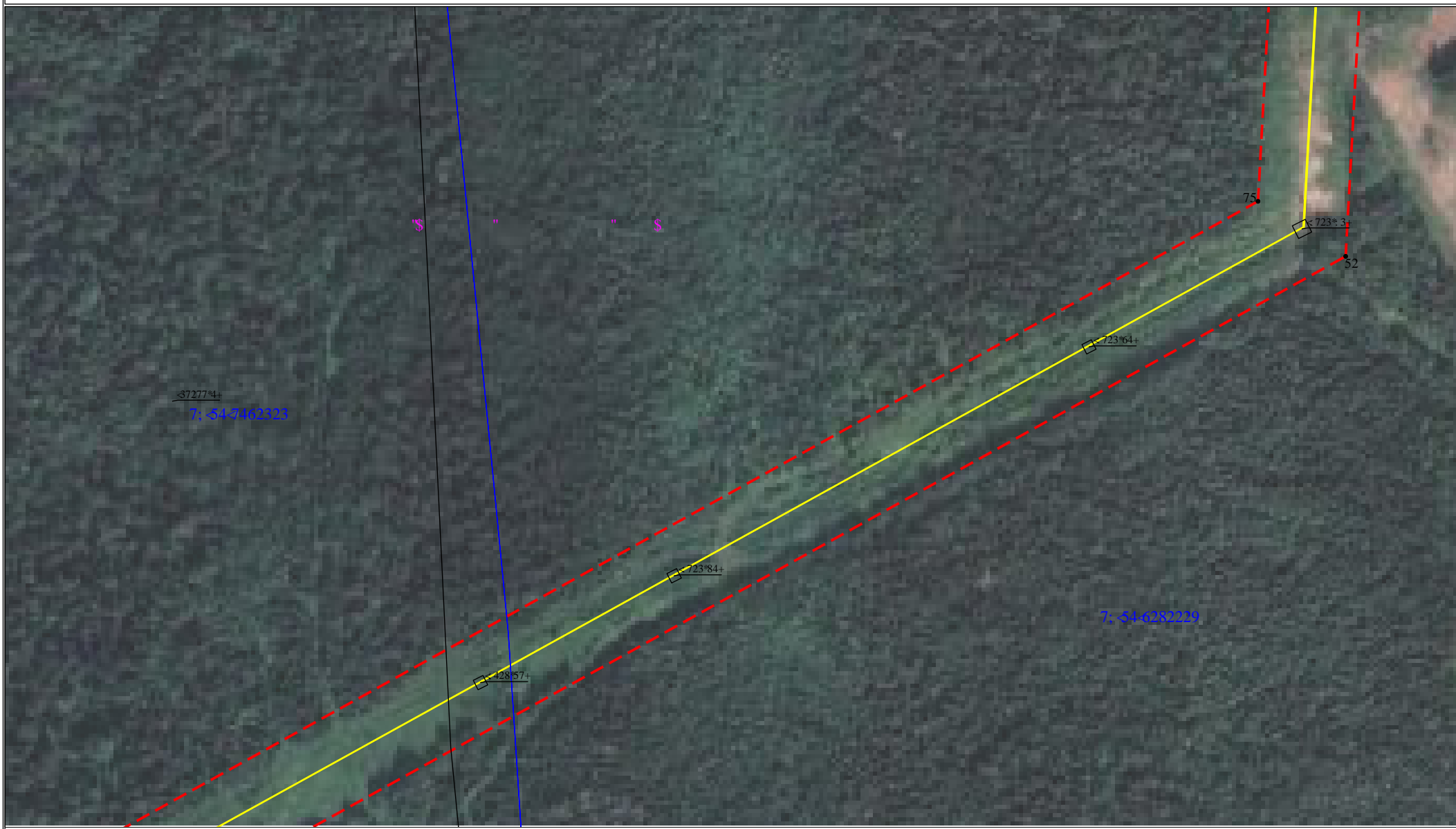


"3<4222

"48" "7;"



"332" " /;" / " " " "332" " /;" "* "7;" +



"34222

"49" "7;

"332" " /;" / " " " "332" " /;" "* "7;" +



"3<4222

"4:" "7;"

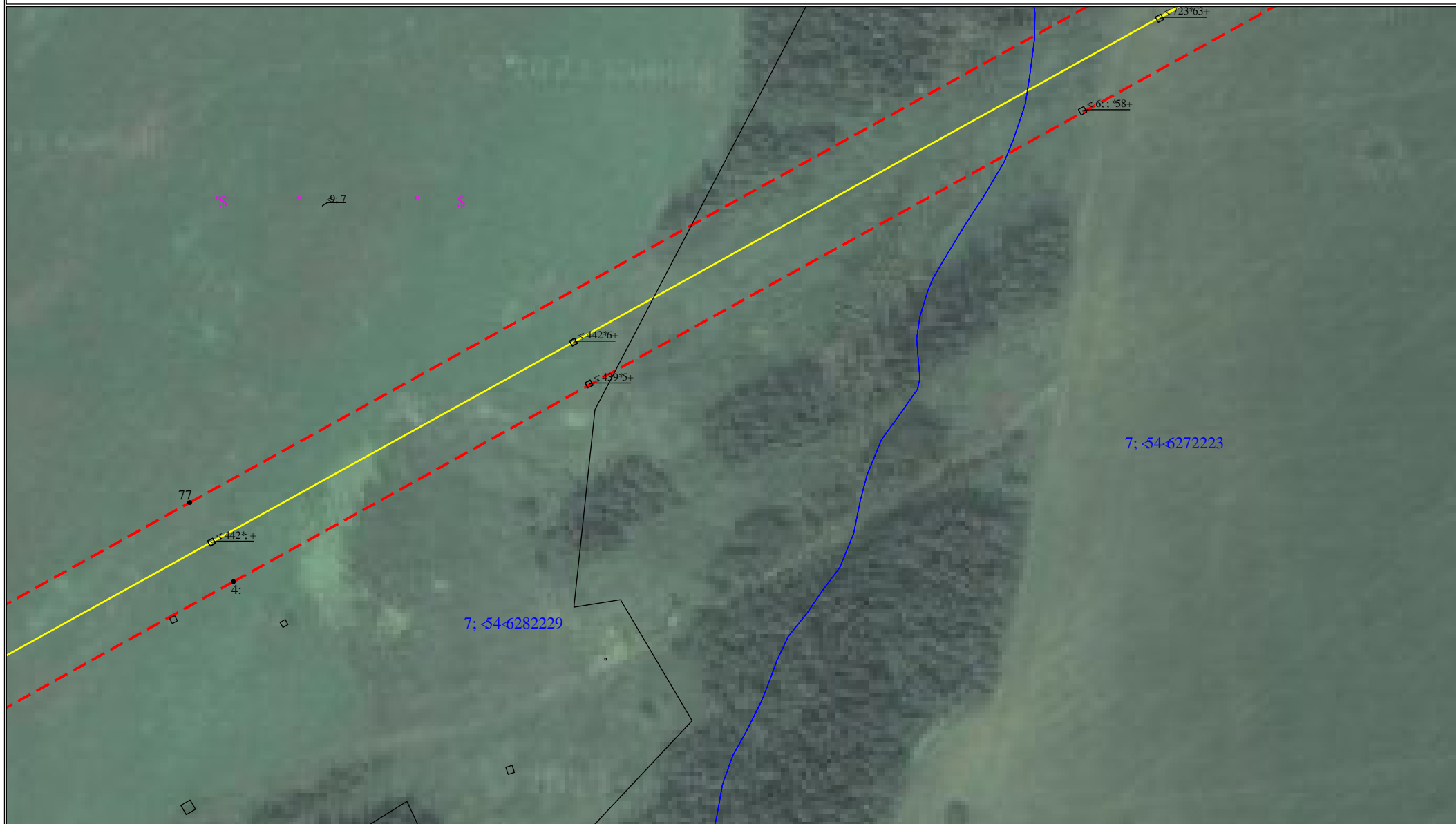
"332" " /;" / " " " "332" " /;" "* "7;" +



"3<4222

"4;" "7;"

"332" " /;" / " " " "332" " /;" "* "7;" +



"3<4222

"53" "7;

"332" " /;" / " " " "332" " /;" "* "7;" +



"3<4222

"54" "7;

"332" " /;" / " " " "332" " /;"/* "7;" +



"3<4222

"55" "7;";

"332" " /;" / " " " "332" " /;" "* "7;" +



"3<4222

"56" "7;";

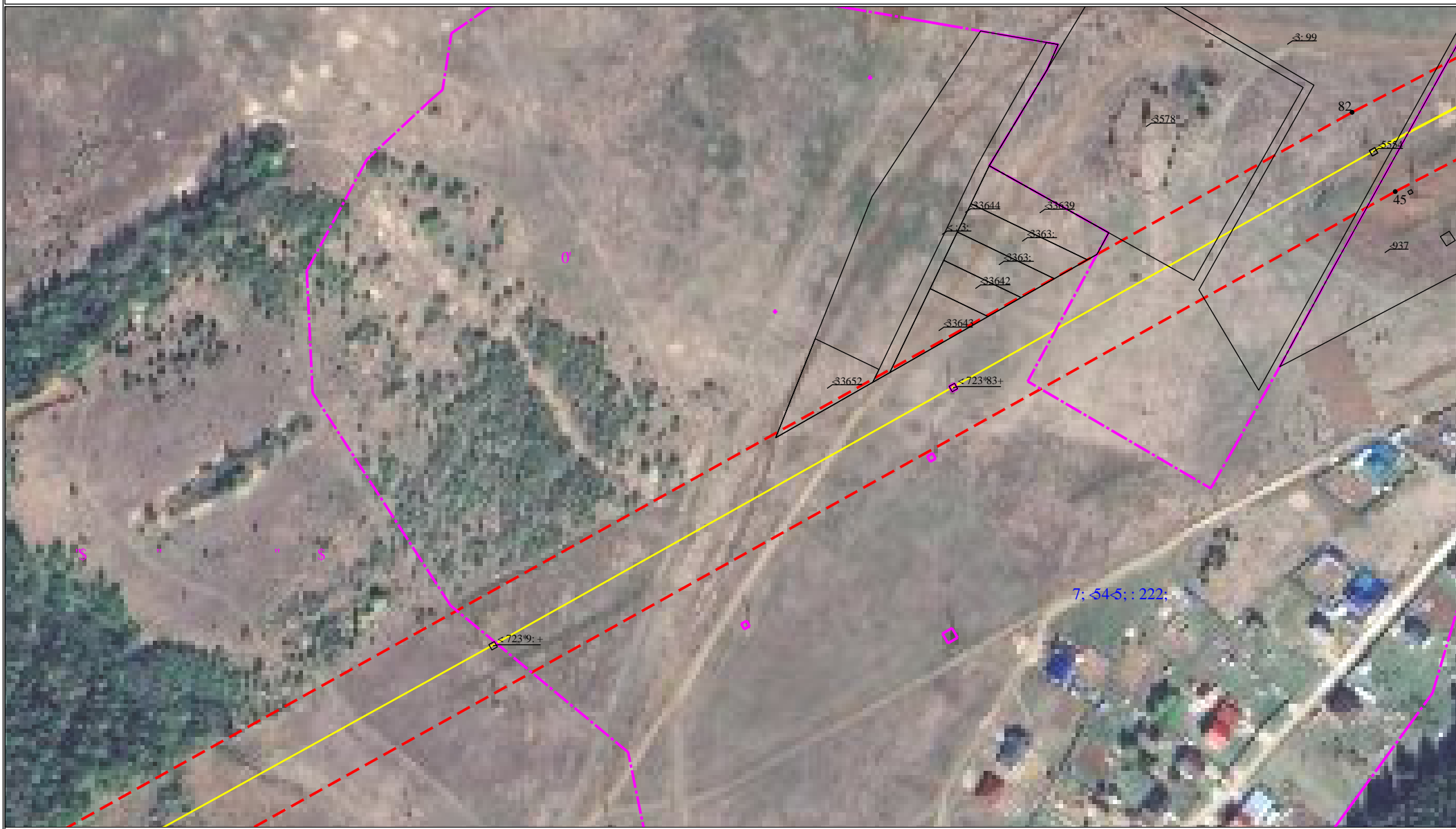
"332" " /;" / " " " "332" " /;" "* "7;" +



"3<4222

"57" "7; "

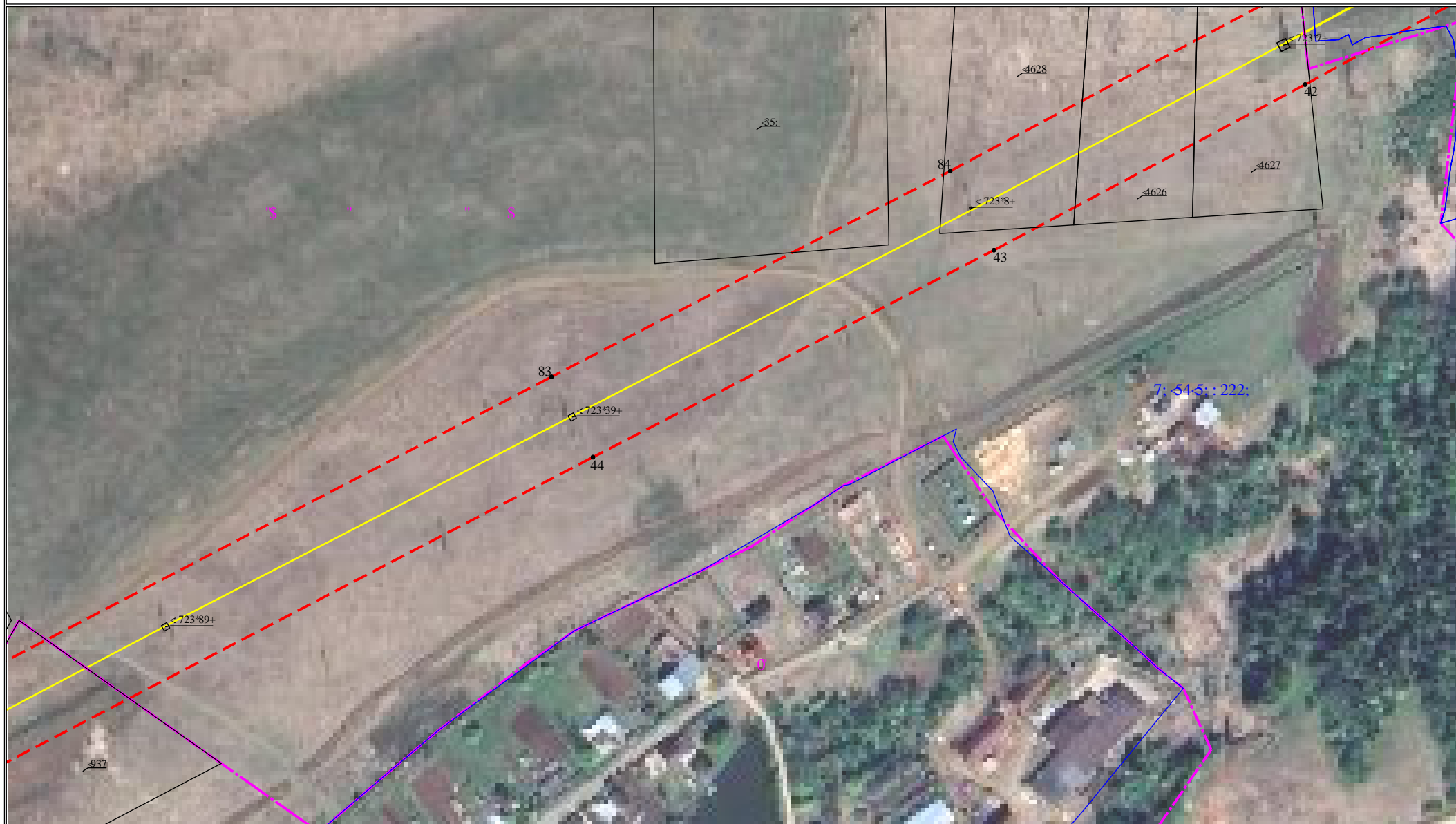
"332" " /;" / " " " "332" " /;" "* 7;" +



"3<4222

"58" 7;

"332" " /;" / " " " "332" " /;" "*" "7;" +



"3<4222

"59" "7;

"332" " /;" / " " " "332" " /;" / "*" "7;" +



"3<4222

"5:" "7;

"332" " /;" / " " " "332" " /;" "* "7;" +



"3<4222

"5;" "7;"

"332" " /;" / " " " "332" " /;" "*" "7;" +



"3<4222

"62" "7;

"332" " /;" / " " " "332" " /;" "7;" +



"3<4222

"63" "7;

"332" " /;" / " " " "332" " /;" " * "7;" +



"3<4222

"64" "7;

"332" " /;" / " " " "332" " /;" " * "7;" +



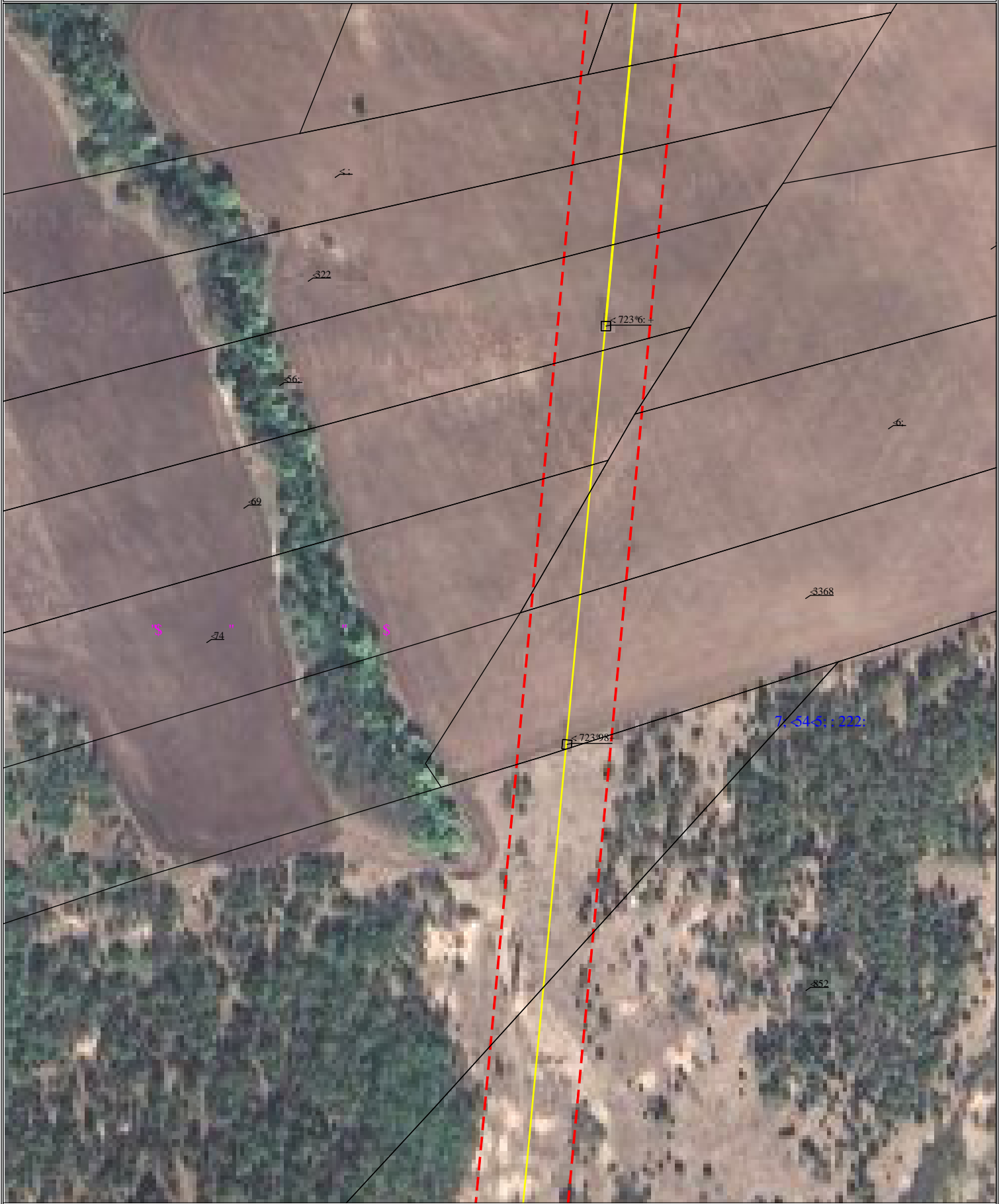
"332" " /;" / " " " "332" " /;" "*" "7;" +



"3<4222

"66" "7;

"332" " /;" / " " " "332" " /;" " "7;" +



"3<4222

"67" "7;"

"332" " /;" / " " " "332" " /;" "*" "7;" +



"3<4222

"68" "7;

"332" " /;" / " " " "332" " /;" "*" "7;" +



"3<4222

"69" "7;

"332" " /;" / " " " "332" " /;" "7;" +



"3<4222

"6:" "7;

"332" " /;" / " " " "332" " /;" "*" "7;" +



"3<4222

"6;" "7;

"332" " /;" / " " " "332" " /;" "*" "7;" +



"3<4222

"72" "7;

"332" " /;" / " " " "332" " /;" " * "7;" +



"332" " /;" / " " " "332" " /;" "*" "7;" +



"3<4222

"74" "7;

"332" " /;" / " " " "332" " /;" "7;" +



"332" " /;" / " " " "332" " /;" "7;" +



"3<4222

"76" "7;"

"332" " /;" / " " " "332" " /;" "*" "7;" +



"3<4222

"77" "7;

"332" " /;" / " " "332" " /;" "7;" +



"3<4222

"78" "7;

"332" " /;" / " " " "332" " /;" "*" "7;" +



"3<4222

"79" "7;

"332" " /;" / " " " "332" " /;" "7;" +



"3<4222

"7:" "7;

